

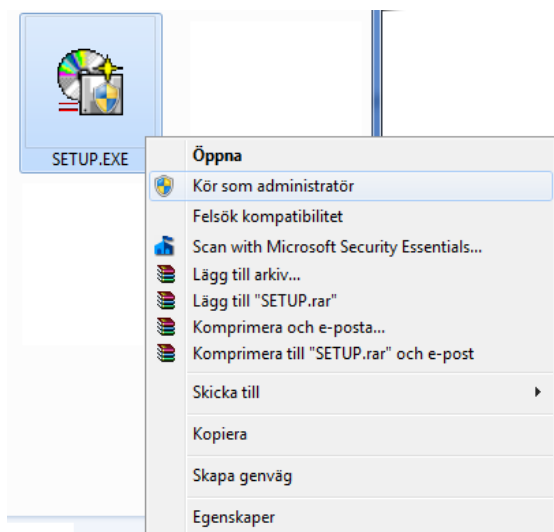
Installation av *Hogrefe Psykologiförlagets* produkter under *Windows Vista* och *Windows 7*

Vanligtvis startas installationen automatiskt efter att man stoppat i cd-skivan i datorn.

Om installationsprogrammet inte startas så kan det startas manuellt, gör så här:

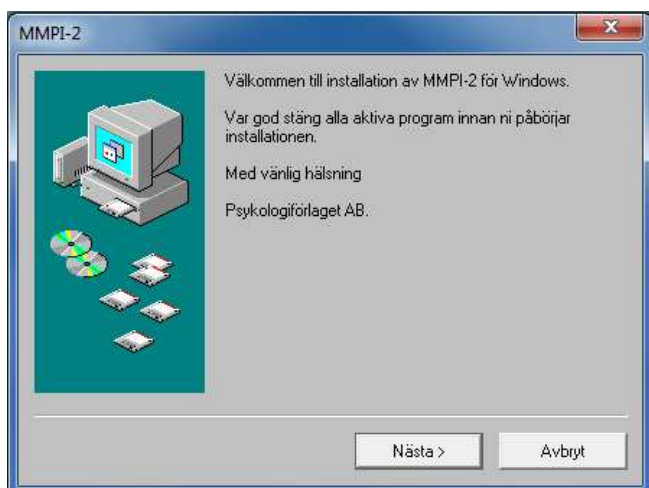
Dubbeltklicka på *Den här datorn*, dubbelklicka på CD-rom-enheten (vanligtvis har den enhetsnamn D:\)

På cd-skivan ligger det ett antal filer, Högerklicka på *Setup.exe* och välj alternativet *Kör som administratör*.



Nu startas installationen

Klicka på *Nästa* för att gå vidare.

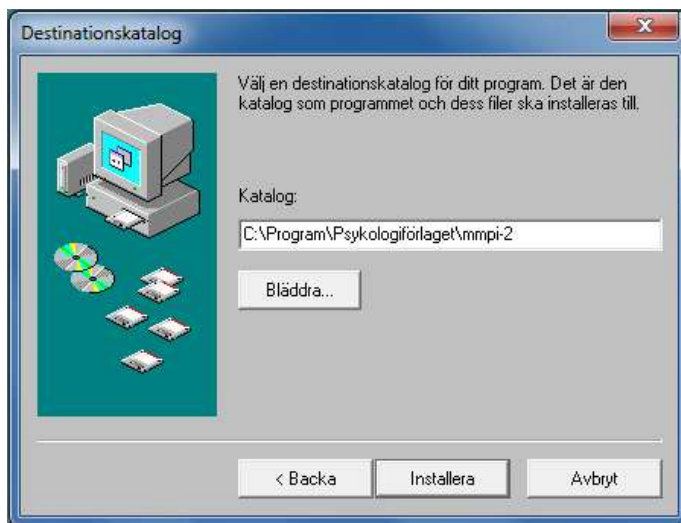


Läs igenom Licensavtalet och klicka sen på *Ja* för att fortsätta installationen

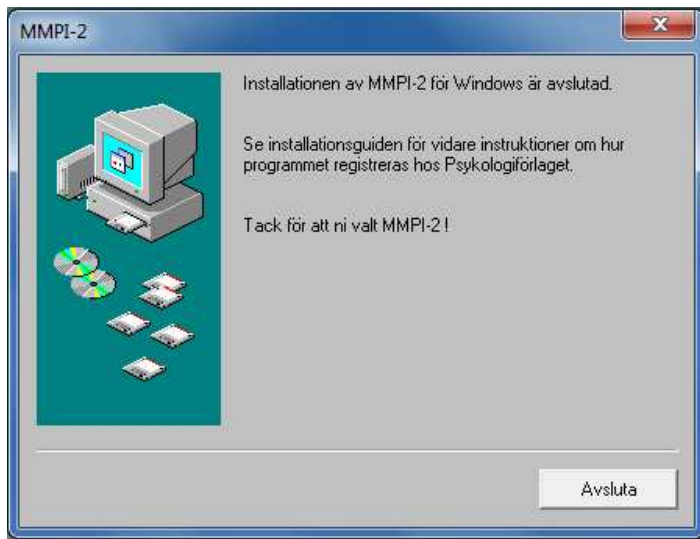


I nästa steg får du välja i vilken mapp som programmet skall installeras i, vi rekommenderar att man installerar till den mapp som installationsprogrammet själv föreslår, *c:\program\psykologiförlaget\mmpi-2*

För att godkänna standardvalet klicka på *Installera*

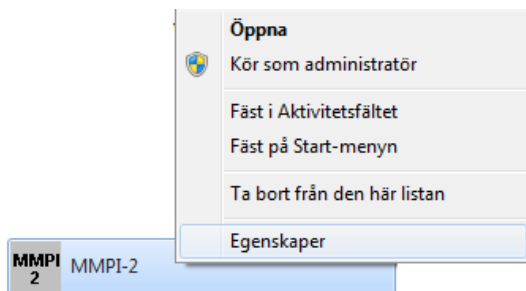


Installationen genomförs och när följande bild visas är installationen klar, du kan då klicka på *Avsluta*

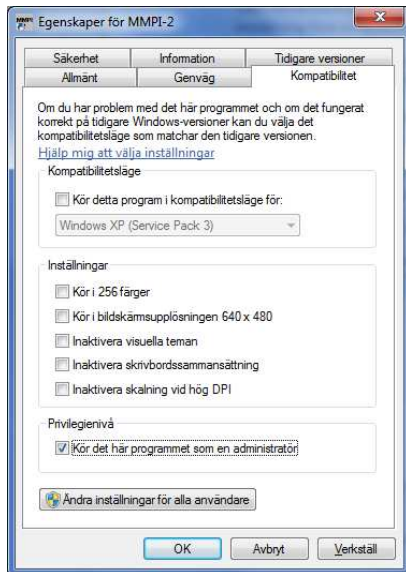


OBS! Användare som kör programmet i Windows Vista eller Windows 7 måste göra följande inställning före användning.

Högerklicka på programikonen för MMPI-2, välj *Egenskaper*. (Programikonen hittar du på start-menyn >> alla -program, i mappen Psykologiförlaget)

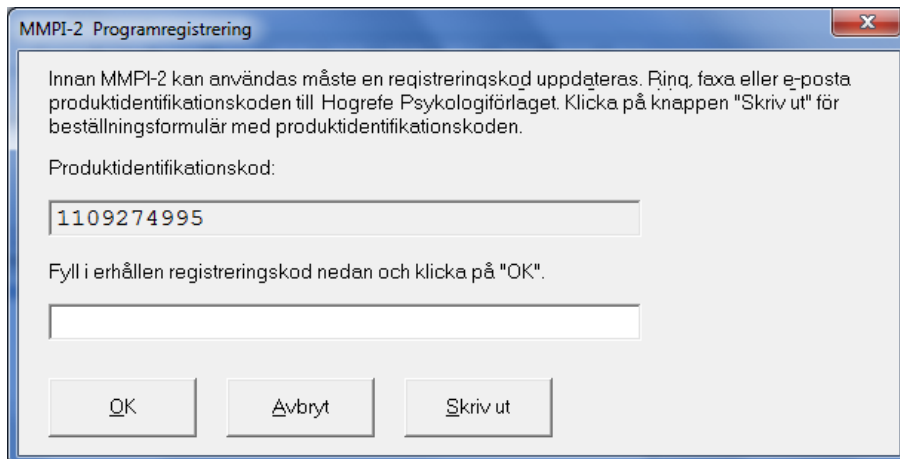


Kryssa i rutan *Kör det här programmet som administratör* under fliken *kompatibilitet*.
Klicka *OK*



Nu återstår registreringen av programvaran, registreringsguiden startas automatiskt när du startar programmet för första gången.

Starta programmet, följ instruktionen i dialogrutan. När du har erhållit registreringskoden fyller du i den och klickar sen *OK*.



Nu är programmet klart att användas.

OBS! Varje gång du startar programmet måste du godkänna att det körs med administratörsrättigheter, Svara *Ja* när systemet frågar om du vill godkänna detta.